

Bulletin mensuel du 1 Mars 2017

Observatoire Volcanologique du Piton de la Fournaise

Le mois de Février 2017 aura été marqué par une éruption de 28 jours débutée le 31 Janvier et stoppée le 27 Février 2017. Au cours de cette éruption, moins de 10 Millions de m³ de coulées de lave ont été émises en surface (entre 3 et 8 Mm³ suivant les méthodes d'estimation). Les contours (Figure 1) et les volumes des coulées émises en surface ont peu évolué au cours des deux dernières semaines d'éruption du fait de débits extrêmement faibles en surface en seconde moitié d'éruption (< 1 m³/sec).

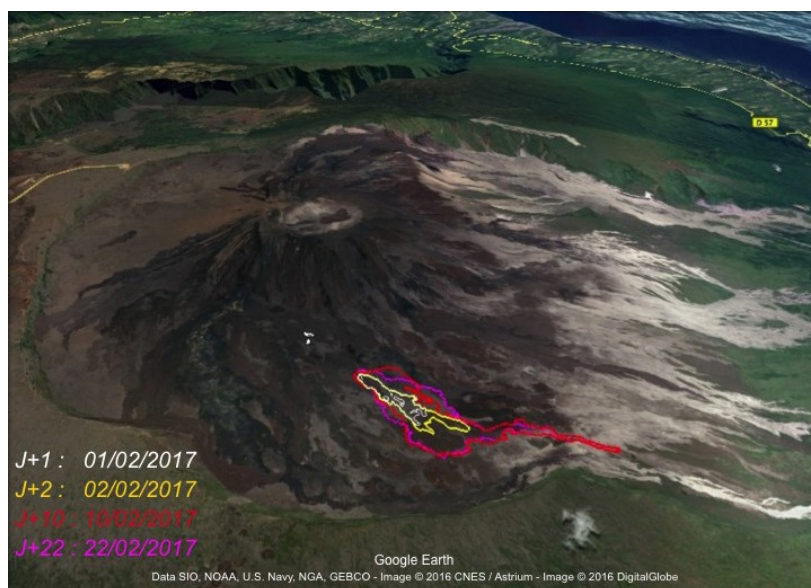


Figure 1 : Evolution de l'extension des coulées au cours de l'éruption du 31 Janvier – 27 Février 2017.

Les déformations associées à la migration du magma vers le site éruptif (le 31 Janvier) se sont concentrées sur la partie sud et est du volcan et n'ont pas excédé 30 centimètres (Figure 2).

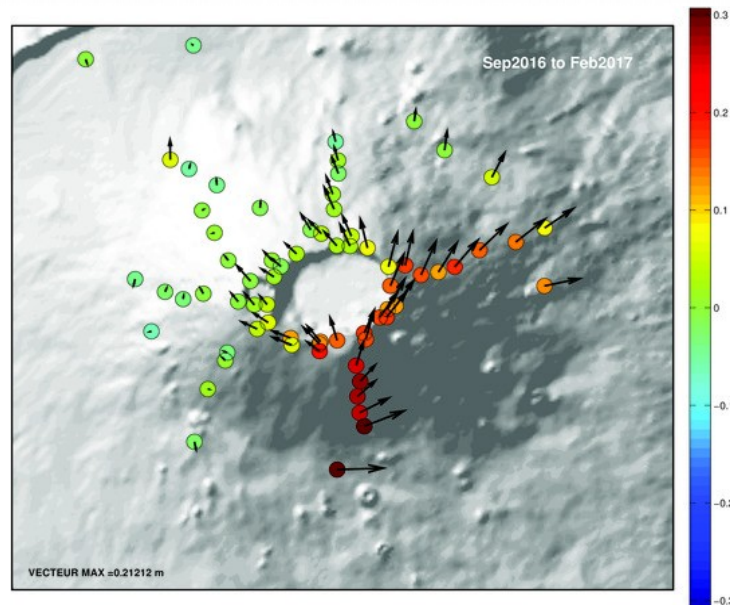


Figure 2 : Déplacements de surface associés à la migration du magma vers le site éruptif (le 31 Janvier). Les vecteurs représentent les déplacements horizontaux (échelle en mètre donnée par la valeur VECTEUR MAX) et les ronds colorés les déplacements verticaux (échelle en mètre donnée par la barre colorée).

Au cours de l'éruption et depuis son arrêt le 27 février, l'inflation (gonflement) du cône terminal se poursuit de manière continue (environ 1 cm d'élongation de la partie sommitale en un mois).

Parallèlement, les concentrations en CO₂ dans le sol au niveau du gîte du volcan restent élevées et la sismicité profonde (ca -20 km sous le niveau de la mer) sous le flanc ouest du volcan (ca. Plaine des Palmistes) a commencé à augmenter depuis le 17 février environ.

Ces paramètres témoignent d'une pressurisation en profondeur et de remontées de fluides des zones profondes vers les zones de stockage plus superficielles (ca. -2 km sous la surface).



Aline Peltier

Directrice de l'Observatoire Volcanologique du
Piton de la Fournaise

INSTITUT DE PHYSIQUE DU GLOBE DE PARIS

OBSERVATOIRE VOLCANOLOGIQUE DU PITON DE LA FOURNAISE - 14 RN3 27^{ème} km -
97418 La Plaine des Cafres - Téléphone : + 262 (0)2 62 27 52 92 - Fax : + 262 (0)2 62 59 12 04