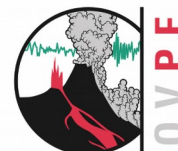




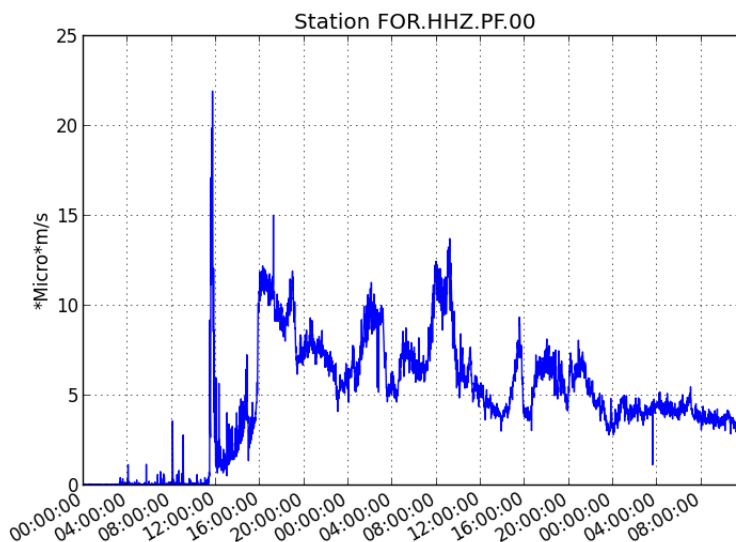
A l'attention de:  
**PREFECTURE - Saint Denis**  
**PROTECTION CIVILE - Saint Denis**



## **Bulletin du 2 février 2017 - 16 : 00 heure locale**

### **Observatoire Volcanologique du Piton de la Fournaise**

L'éruption débutée le 31 janvier 2017 à 19h40 heure locale se poursuit. Le trémor volcanique (indicateur de l'intensité éruptive en surface) se maintient à un niveau moyen (environ la moitié de celui observé en début d'éruption), avec des fluctuations moindres sur les dernières 8h, comparativement aux premières 24h (Figure 1).



**Figure 1** : Evolution du RSAM (indicateur du trémor volcanique et de l'intensité de l'éruption) entre 7h00 (1h UTC) le 31 Janvier et 16h00 (12h UTC) le 2 Février sur la station sismique de Château Fort, localisée sur le flanc Sud du volcan.

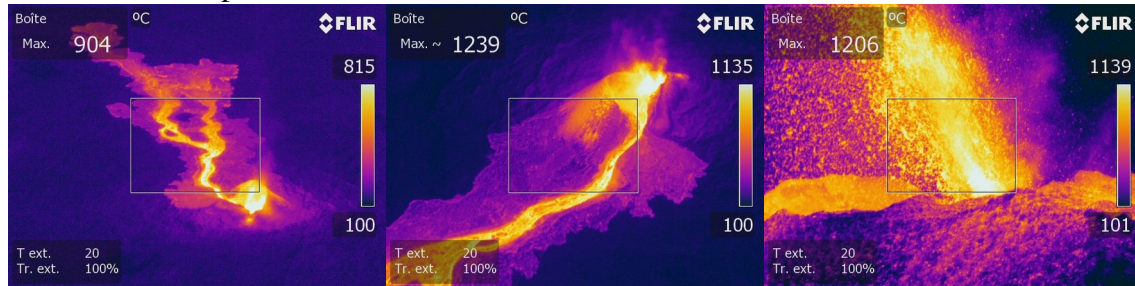
- Aucune déformation significative n'a été enregistrée au cours de la journée sur le cône terminal.
- Aucune sismicité n'a été enregistrée au cours de la journée sous l'édifice du Piton de la Fournaise.
- Les concentrations en CO<sub>2</sub> dans le sol au niveau du Gîte du volcan restent à des valeurs élevées.

**INSTITUT DE PHYSIQUE DU GLOBE DE PARIS**

OBSERVATOIRE VOLCANOLOGIQUE DU PITON DE LA FOURNAISE - 14 RN3 27<sup>ème</sup> km -  
97418 La Plaine des Cafres - Téléphone : + 262 (0)2 62 27 52 92 - Fax : + 262 (0)2 62 59 12 04

Les relevées et observations réalisés ce matin par l'observatoire ont permis :

- La prise de vue d'images thermiques (Figure 2). Les températures de sortie au niveau de l'évent sont comprises entre 1200 et 1250°C.



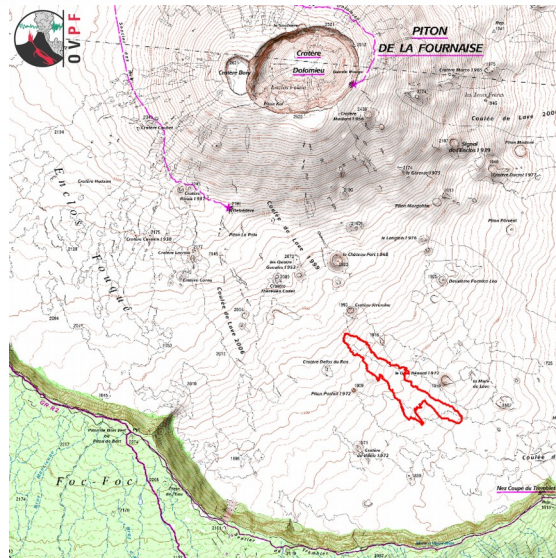
**Figure 2** : Images thermiques du site éruptif prises en vue aérienne le 02/02/2017, 8:45 heure locale (gauche et milieu) et au sol le 01/02/2017, 10:00 heure locale.

- Le suivi de l'édification du cône éruptif. Le cône éruptif continue son édification. Une fontaine principale est à l'origine de l'édification d'une paroi sud plus proéminente que la paroi nord. Une seconde fontaine de lave est toujours visible (Figure 3).



**Figure 3** : Prises de vue du site éruptif le 02/02/2017 à 09:20, heure locale. (© OVPF-IPGP)

- Le tracé approximatif des coulées de lave. Par rapport à la journée de hier, les coulées de lave ont progressées de 500m vers l'Est (Figure 4).



**Figure 4 :** Tracé approximatif des coulées de lave au 02/02/2017, 9h20 heure locale, déduit d'images aériennes.

Les débits de surface estimés à partir des données satellites, via les plateformes HOTVOLC (OPGC – Clermont Ferrand) et MIROVA (Université de Turin) restent compris entre 3 m<sup>3</sup>/s et 7 m<sup>3</sup>/s.

**Niveau d'alerte :** Alerte 2-2 – Eruption dans l'Enclos



A handwritten signature in blue ink, reading 'Aline Peltier', is shown on a white background.

**Aline Peltier**

Directrice de l'Observatoire Volcanologique du  
Piton de la Fournaise